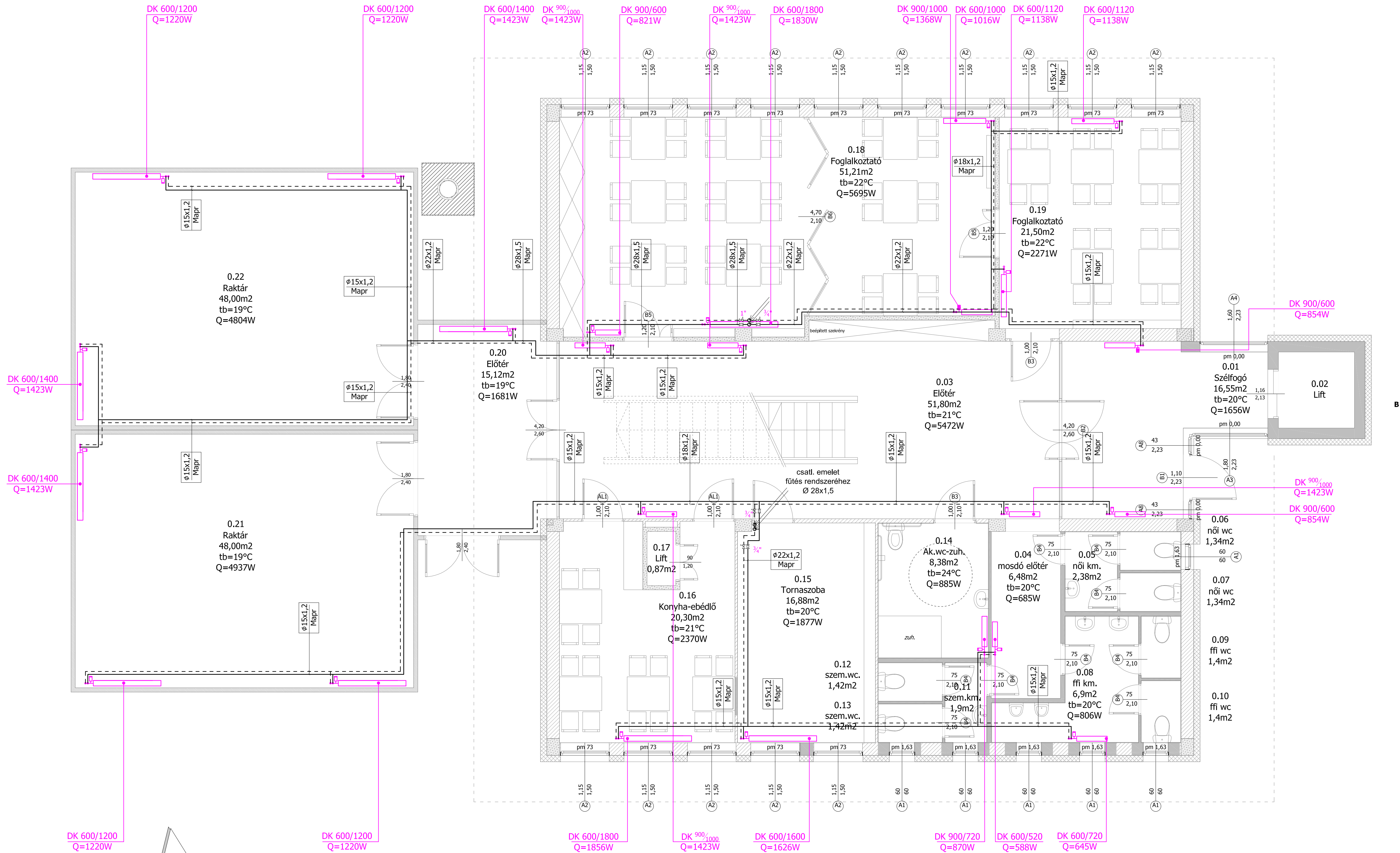


RAJZ: FÖLDSZINT alaprajz

GF-01

LÉPTÉK: M=1:50



----- fűtési visszatérő  
———— fűtési előremenő

**MEGNEVEZÉS:**  
Meglévő épület átalakítása, bővítése, valamint energetikai korszerűsítése

**FÜTÉSSZERELÉS**  
**CÍM:** 2889/2 hrsz.  
8500 Pápa,  
Anna tér 15.

**ÉPÍTETŐ:**  
Pápa Város Önkormányzata  
8500 Pápa,  
Fő u. 5.

**TERVEZŐ:** BRUNNER GÁBOR  
ÉPÜLETGÉPÉSZ SZAKMÉRNÖK  
GT/19-1002  
t.: +36309977125  
brunnerg@gmail.com

**DÁTUM:** 2017 október

Megjegyzés:

A rendszer magaspontjaira automata légtelenítő szelepet kell beépíteni.

A tervtől eltérni csak a tervező előzetes írásos hozzájárulása esetén lehet.

A fűtési rendszert az üzembe helyezés előtt át kell öblíteni, lágyított vízzel feltölteni.

A gyártók technológiai utasításai a kivitelezés, üzemeltetés során kötelezően betartandók!

Méretekkel a helyszínen ellenőrizni kell.

A munkavégzés során a munkavédelmi egészségvédelmi törvények, előírások kötelezően betartandók!

Szakipari munkát csak az arra jogosult és megfelelő végzettséggel rendelkező szakember végezhet!

A fűtőtestek Vogel&Noot típusú acéllemez radiátorok.

ta/tv=60°C/50°C